

»Mutter werden und Mutter sein bedeuten nicht nur Glücksgefühle. Wir sind für Sie da, denn auch schwierige Lebenssituationen sind uns vertraut.«

## So finden Sie das Familienteam:

im Poppenbütteler Weg 97, Philemogemeinde  
22399 Hamburg, Telefon: 94 79 79 54  
Fax: 38 64 18 93, Mobil: 0163 5943 987  
[www.abendroth-haus.de](http://www.abendroth-haus.de)

und im Eltern-Kind-Zentrum, Kita Löwenzahn,  
Tegelsberg 2h, 22399 Hamburg

E-Mail: [von-anfang-an@abendroth-haus.de](mailto:von-anfang-an@abendroth-haus.de)

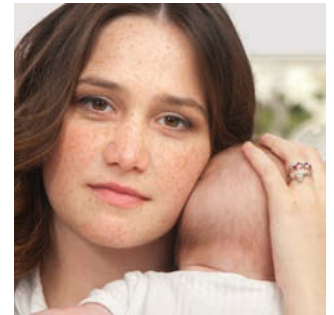


Gestaltung: Heitmann@Kontur-Graphik.de - 07/2018

## Familienteam im Alstertal

### Guter Start für Hamburgs Kinder

Gesundheitsangebote  
sowie Beratung und  
Unterstützung in der  
Schwangerschaft und  
während des 1. Lebens-  
jahres Ihres Kindes.



Ein Gesundheitsprojekt  
für Familien mit Babys

- ▶ freiwillig
- ▶ vertraulich
- ▶ anonym
- ▶ kostenlos

Bundesinitiative  
Frühe Hilfen



Gefördert durch:



Bundesministerium  
für Familie, Senioren, Frauen  
und Jugend



Hamburg



**ABENDROTH-HAUS**  
Perspektiven für Kinder, Jugendliche und Familien

# Unser Angebot

Unser Team setzt sich zusammen aus einer Familienhebamme, einer Familienkinderkrankenschwester und einer Sozialpädagogin. Wir haben ein vielfältiges Angebot.

## Die Familienkinderkrankenschwester bietet an:

- Betreuung nach der Geburt zu Hause
- Beratung und Unterstützung bei gesundheitlichen Problemen des Babys
- Kursangebot zur gesunden Entwicklung des Babys



## Die Familienhebamme bietet an:

- Beratung und Unterstützung in der Schwangerschaft und im 1. Lebensjahr des Kindes
- Geburtsvorbereitung
- Betreuung nach der Geburt zu Hause
- Rückbildungsgymnastik
- Babymassage

*Die Angebote  
des Familienteams  
sind kostenlos*

Telefon: 94 79 79 54  
Mobil: 0163 5943 987

## Wir helfen, wenn:

- die Schwangerschaft Sie krank macht
- die Geburt schwierig war
- das Baby viel schreit
- das Stillen noch nicht so klappt
- Ihr Kind nicht essen mag
- es um Süchte geht
- es um Behinderungen geht
- Sie einen Migrationshintergrund haben
- Sie noch sehr jung sind

## Die Sozialpädagogin hilft:

- durch Begleitung und Beratung zu Behörden
- bei finanziellen und familiären Schwierigkeiten
- bei Wohnungsproblemen
- Ggf. bei Vermittlung in passende Angebote

